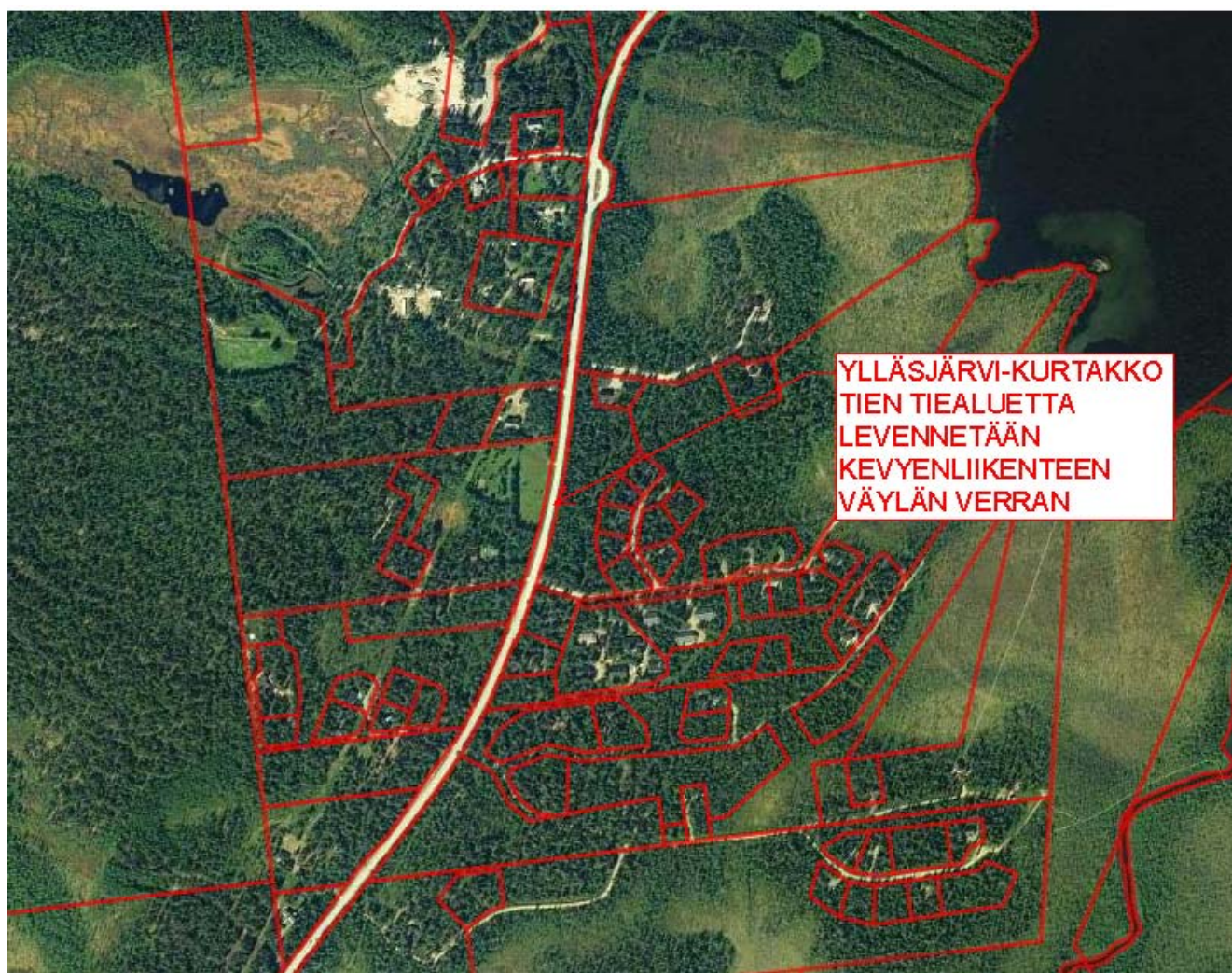




Kolari
Rämeänniemen, Ylläsjärven ranta-asemakaavan muutos ja laajennus,
Yleisen tien alue (LYT- alue) laajenee

OSALLISTUMIS- JA ARVIOINTISUUNNITELMA (OAS)

20.05.2020



OSALLISTUMIS- JA ARVIOINTISUUNNITELMAN SISÄLLYSLUETTELO

1. Yleistä.....
2. Suunnittelutehtävän määrittely.....
3. Suunnittelun lähtökohdat ja selvitykset.....
4. Osalliset, osallistuminen, vuorovaikutus ja viranomaisyhteistyö.....
5. Vaikutusten arviointi.....
6. Aikataulu, yhteystiedot ja palaute osallistumis- ja arviointisuunnitelmasta

Ranta-asemakaavan muutosalueen sijainti ilmenee karttaliitteestä 2.

1.Yleistä

Maankäyttö- ja rakennuslain 63 §:n mukaan kaavaa laadittaessa tulee riittävän aikaisessa vaiheessa laatia kaavan tarkoitukseen ja merkitykseen nähden tarpeellinen suunnitelma osallistumis- ja vuorovaikutusmenettelystä sekä kaavan vaikutusten arvioinnista (OAS).

Tämä OAS kuvaa ranta-asemakaavan muutosta ja laajennusta Rämeänniemen-Ylläsjärven ranta- asemakaava-alueella. LYT-alueen laajennus.

Kaavan laatija:

Seitap Oy, Ainonkatu 1, 96200 Rovaniemi

Kaavoittajat:

Tapani Honkanen, maanmittausteknikko, YKS 282 ja Martti Pörhölä, ins.

Kaavan vireilletulo:

Ranta-asemakaavan muutoksen vireilletulo on kuulutettu x.x.2020.

Tämä osallistumis- ja arviointisuunnitelma (OAS) on nähtävänä kunnantöimistöllä.

Kaavaluonnos asetetaan MRA 30 §:n mukaisesti valmisteluvaiheen kuulemistä varten XX X

2. Suunnittelutehtävän määrittely

Ranta-asemakaavan muutoksen ja laajennuksen tavoitteena on laajentaa yleis tien aluetta länteen päin niin, että alueelle mahtuu suunnitteilla olevan kevyen liikenteen väylä.

3. Suunnittelun lähtökohdat ja tehtävät selvitykset

Yleiset lähtökohdat

Ranta-asemakaavan muutos käsittää Rämeänniemen Ylläsjärven ranta-asemakaavan mukaista yleisen tien LYT- aluetta. ja maa- ja metsätalousaluetta (M) sen länsipuolella. Suurelta osin liikennealue laajenee aikaisemmin asemakaavoittamattomalle alueelle.

Ranta-asemakaava-alue sijaitsee n. 2 km Ylläsjärven kylältä Kurtakkoon päin.

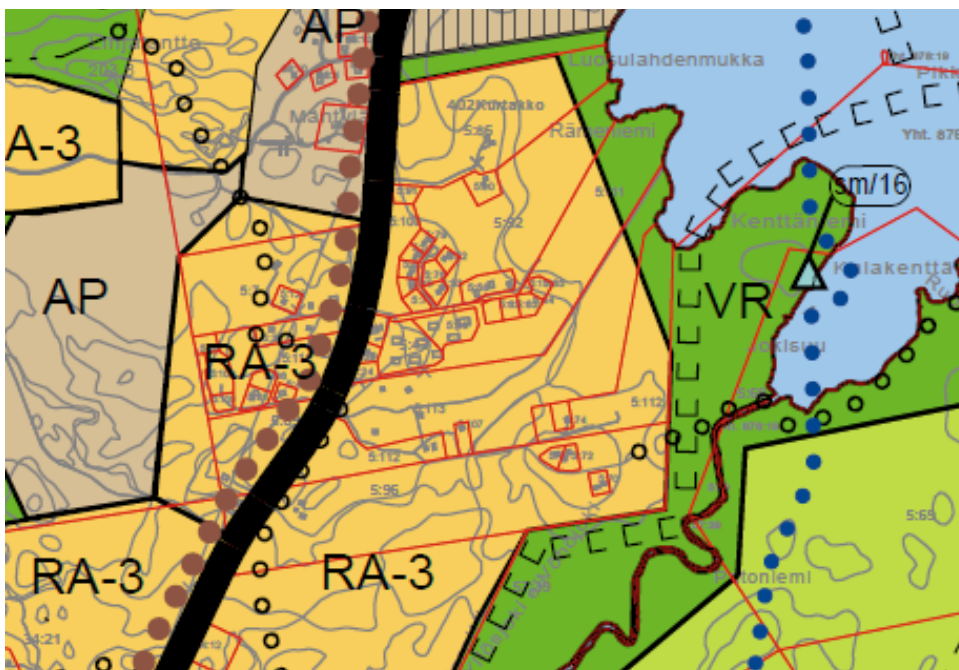
Tehtävät selvitykset

Kun alue on rakennettua ympäristöä, kaavan perustaksi ei ole tarkoitus tehdä luonto ym. selvityksiä. Jos selvityksiä tarvitaan, ne on tehty tiesuunnittelun yhteydessä.

Kaavoitustilanne

Yleiskaava

Kolarin kunnanvaltuusto on hyväksynyt Ylläksen yleiskaavan muutoksen 27.2.2008. Kunnanhallitus on 21.5.2008 tehnyt maankäyttö- ja rakennuslain 201 §:n mukaisen päätöksen, jonka perusteella yleiskaava on voimassa mm. asemakaavoitettavalla alueella. Yleiskaavassa muutettava LYT- alue on osoitettu liikennealueeksi, jonka länsireunaan on osoitettu kevyen liikenteen väylä. Ranta-asemakaavan muutoksella LYT- aluetta laajennetaan niin, että em. kevyen liikenteen väylä on mahdollista toteuttaa.



Kuva 1. Ote Ylläksen yleiskaavasta

Ranta-asemakaava

Muutettava kaava-alue on voimassaolevassa ranta-asemakaavassa LYT-aluetta ja M- aluetta. Kaavan muutoksen osalta alueella on voimassa 2.5.1988/U 416 vahvistettu ranta- asemakaava. Ranta-asemakaava laajenee aikaisemmin kaavoittamattomalle maa- ja metsätalousalueelle.



Kuva 2. Ote Rämänniemen- Ylläsjärven ranta-asemakaavasta.

4. Osallistuminen, vuorovaikutus ja viranomaisyhteistyö

4.1 Osalliset

Maankäyttö ja rakennuslain (MRL 62 §) mukaisesti osallisia kaavoitukseen ovat alueen maanomistajat ja ne, joiden asumiseen työntekoon tai muihin oloihin kaava saattaa huomattavasti vaikuttaa, sekä viranomaiset ja yhteisöt, joiden toimialaa suunnittelussa käsitellään.

Osallisia ovat:

Kolarin rakennuslautakunta, Isopalontie 2, 95900 KOLARI

Kolarin sosiaali- ja terveyslautakunta, Isopalontie 2, 95900 KOLARI

Kolarin tekninen lautakunta, Isopalontie 2, 95901 KOLARI

Tornionlaakson Sähkö Oy, Myllytie 1, 95700 PELLO

Ylläksen Yhdyskuntatekninen Huolto Oy, Martinsaarentie 3, 95970 ÄKÄSLOMPOLO

Lapin Elinkeino- Liikenne- ja Ympäristökeskus, Ympäristö ja luonnonvarat, Hallituskatu 5C
96100 ROVANIEMI

Lapin Liitto, PL 8056, 96901 ROVANIEMI

Lapin liitto/Lapin pelastuslaitos, Kelukoskentie 11, 99600 SODANKYLÄ

Museovirasto, PL 913, 00101 HELSINKI
Tornionlaakson maakuntamuseo, Porthaninkatu 2, 95400 TORNIO
Lapin luonnonsuojelupiiri, Valtakatu 22, 96200 ROVANIEMI
Ylläksen matkailuyhdistys r.y, Tunturintie 54, 95970 ÄKÄSLOMPOLO
Ylläksen Ystävät r.y.
Ylläsjärven kyläyhdistys r.y./Riikka Miettunen, 95980 Ylläsjärvi
Rämeännieman rantakunta, 95980 Ylläsjärvi

4.2 Osallistuminen

Kaavoituksesta tiedotetaan kaikissa tiedotusvaiheissa kuulutuksella kunnan julkisten ilmoitustaululla, kirjeitse maanomistajille ja asianosaisille sekä Luoteis-Lappi lehden kunta tiedottaa palstalla kuulutuksella. Nähtävillä olevat kaavaluonnokset ja kaavaehdotus on nähtävissä myös internetissä Kolarin kunnan sivulla www.kolari.fi. Kaavoituksen vireilletulo kuulutetaan ja OAS on siitä lähtien nähtävänä kunnassa.

Osallisilla on mahdollisuus vaikuttaa kaavoitukseen:

- esittämällä mielipiteitä kaavan valmisteluvaiheessa (MRL 62 §). Kaavoitusmenettely tulee järjestää ja suunnittelun lähtökohdista, tavoitteista ja mahdollisista vaihtoehdoista kaavaa valmisteltaessa tiedottaa niin, että osallisilla on mahdollisuus osallistua kaavan valmisteluun ja lausua kirjallisesti tai suullisesti mielipiteensä asiasta.
- muistuttamalla kaavaehdotuksesta sen nähtävillä ollessa (MRA 27 §).
Kaavaehdotus on pidettävä kunnassa julkisesti nähtävänä vähintään 30 päivän ajan. Kunnan jäsenillä ja osallisilla on oikeus tehdä muistutus kaavaehdotuksesta.
- valittamalla kaavan hyväksymispäätöksestä (MRL 188 ja 191 §:t, MRA 92 §).
Asemakaavan hyväksymistä koskevaan päätökseen haetaan muutosta valittamalla hallinto-oikeuteen siten kuin kuntalaissa säädetään. Kolarin kunnan päätöksistä valitus osoitetaan Rovaniemen hallinto-oikeuteen.

5. Arvioitavat vaikutukset

Taloudelliset vaikutukset, yhdyskuntateknisen verkon hyväksikäyttö.

Vaikutukset liikkumiseen ja liikenneturvallisuuteen.

6. Aikataulu, yhteystiedot ja palaute osallistumis- ja arviointisuunnitelmasta

Kaavan vireilletulosta tiedottaminen	06/2020
Valmistelun aikainen kuuleminen	08/2020
Julkinen nähtäville asettaminen	10/2020
Valtuustokäsittely	12/2020

YHTEYSTIEDOT:

Kolarin kunnassa kaavoituksen vastuhenkilö on:

Vt tekninen johtaja Kullervo Lauri puh. 016-519 174 , 0400-395 587

email. kullervo.lauri@kolari.fi

osoite: Kolarin kunta, Isopalontie 2, 95900 Kolari

Kaavan laatija Seitap Oy:

Kaavoittajat:

Maanmittausteknikko Tapani Honkanen, puh. 0400-391 468, email,

tapani.honkanen@seitap.inet.fi

Ins. Martti Pörhölä, puh. 0400-289052. email. martti.porhola@pp.inet

Osoite: Seitap Oy Ainonkatu 1, 96200 Rovaniemi