

#### ASEMAKAAVAÄRÄYKSET

#### MATKAILUA PALVELEVIEN RAKENNUSTEN KORTTELIALUE

Alueelle saa rakentaa lomahoitolaita, loma-asuntoja, matkailukeskuksia ja vastaavia matkailua palvelevia rakennuksia.

Rakennusten pääsisäksienä julkisivumateriaalina tulee käyttää puuta.

Rakennuksissa on oltava harjakatto. Kattokallavuuden on oltava välillä 1:3 - 1:1,5. Katteena on käytettävä bitumihuopaa tai kiviainesistä levyä.

Autopaikkoja on rakennettava tontille vähintään:  
1 ap / 125 ilke- ja toimistokerrosta-m<sup>2</sup>, kuitenkin vähintään 1 ap / kolme asuin- tai möjälustuonetta.  
1 ap / 2 henkilökuunaa kuuluvaa kohti.

3m kaava-alueen rajan ulkopuolella oleva viiva.

Kortteliin, kortteliosaan tai alueen raja

Osa-alueen raja

Tontinraja

Kunnanosan numero

Korttelin numero.

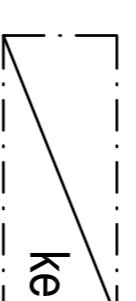
Tontin numero

Ruonalaisten numero osoittaa rakennusten, rakennuksen tai sen osan suurimman sallitun kerrosluvun.

Suhteessa oleva nurkoluku ruonalaisten numeron jäljessä osoittaa, kuinka suuren osan rakennuksen suurimman kerroksen alasta saa rakennuksen yllimmässä kerroksessa käyttää kerrosalasta laskettaen tilaksi.

Rakennuskoikeus kerrosalaindeksirehänä.

Rakennusala.



S-1

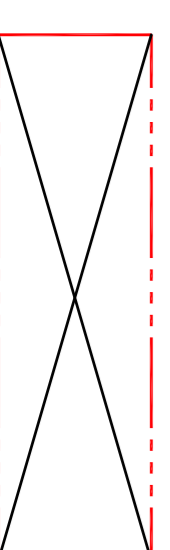
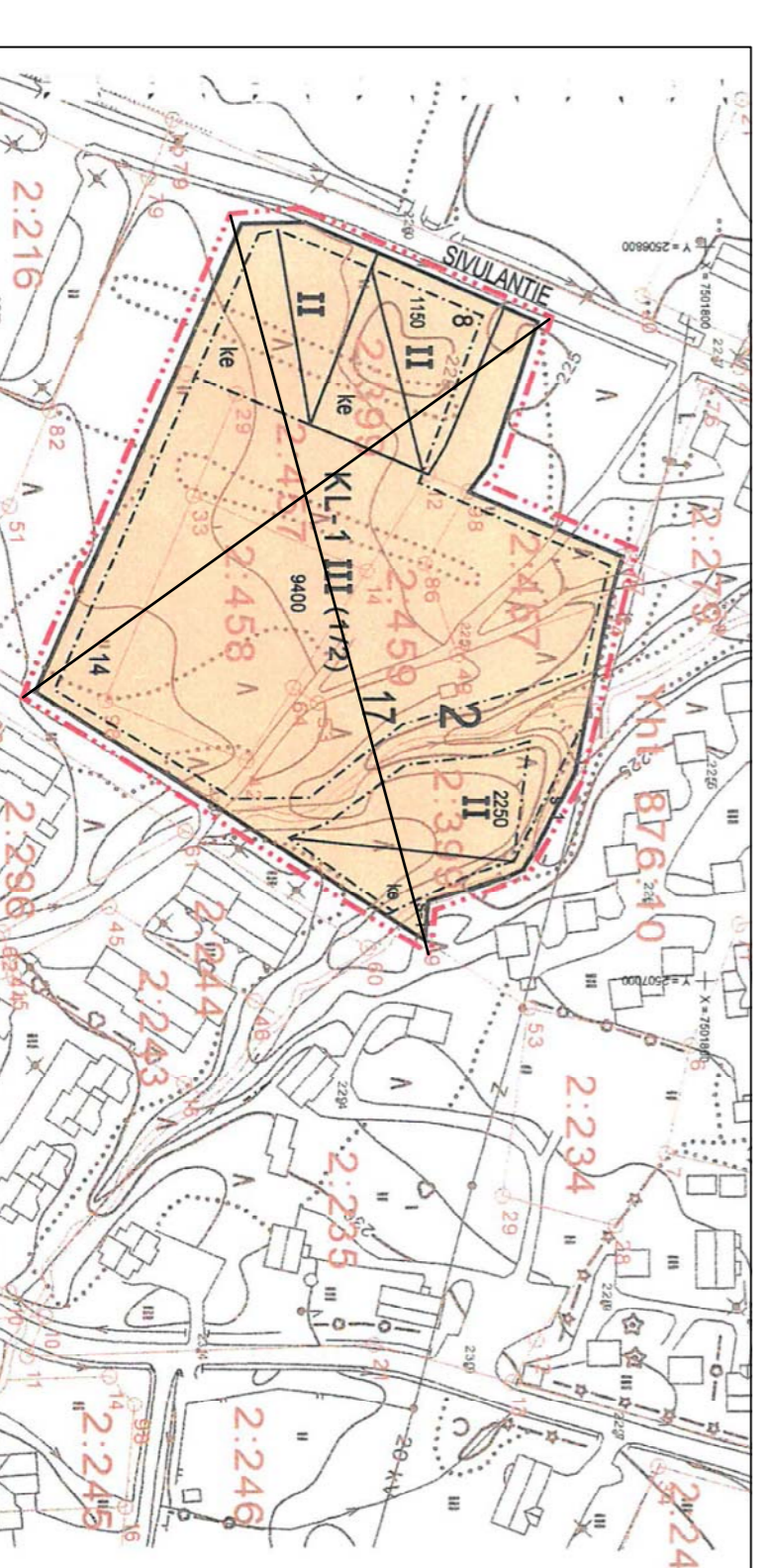
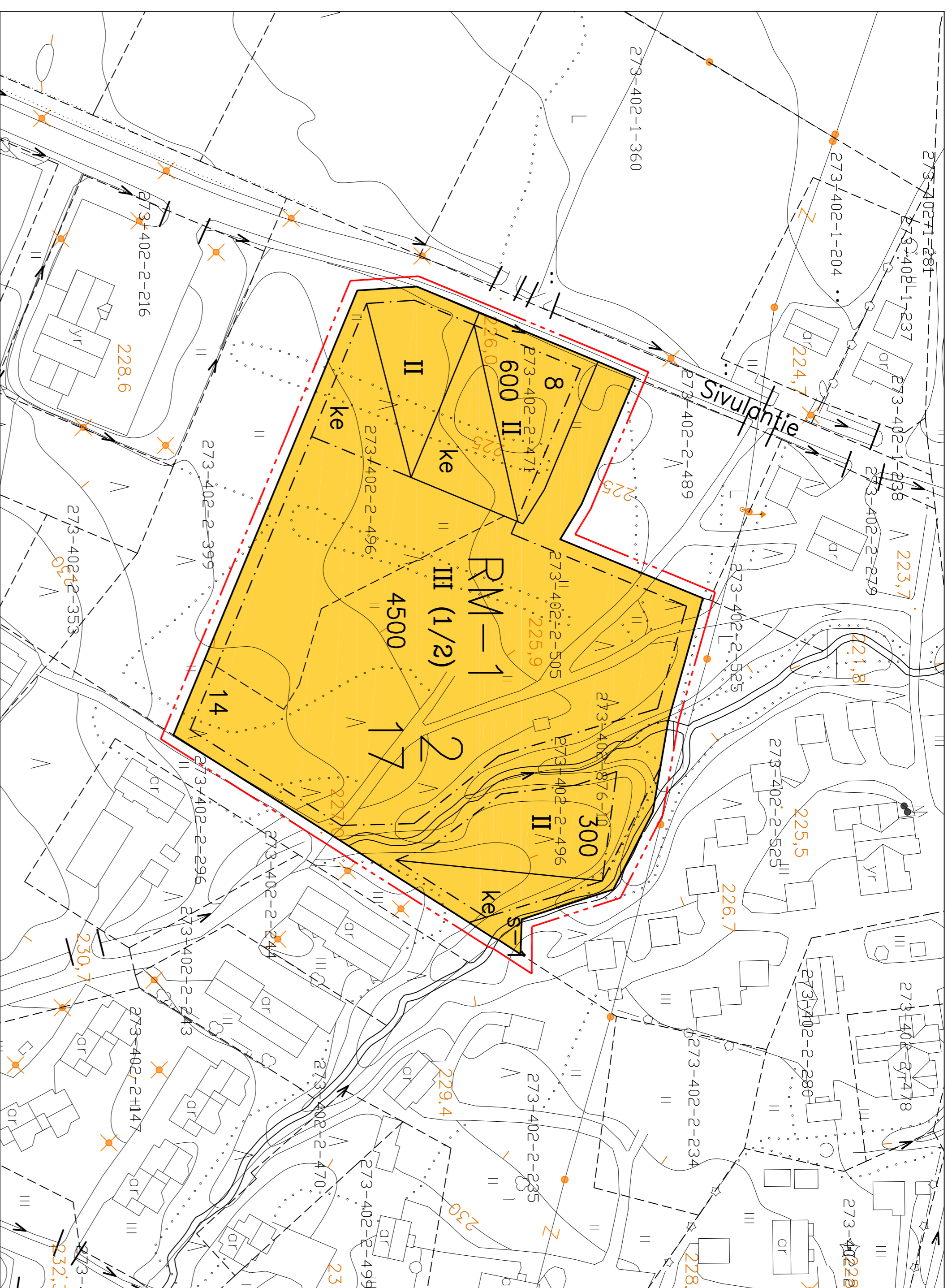
Alueen osa, jolle saa kaavassa osoitetun kerrosluvun lisäksi rakentaa kellarikerroksen, kellarikerroksessa saa olla vastaava määrä tilkeillä kuin alimmassa kerroksessa. Kellarikerrokseen saa sijoittaa myös rakennusta palvelevia autilioita, joihin on oltava kulkytievys allmann kerroksen kautta. Kellarikerrokseen ei saa sijoittaa asuin- tai möjälustuioita.

Suojelava alueen osa.

Yleiset määräykset:

Rakennusten etäisyys naapuritontin rajasta on oltava vähintään 4 m.  
Korttelin 17 tonttien 8 ja 14 alueilla saa rakennukset rakentaa kumminkin kiinni toisilnsa tontinrajatien yhteisellä sopimuksella.

Mikäli vaadittava autopaikkoja ei ole mahdollista sijoittaa maanpäällisille paikoitusalueille, on ne sijoitettava rakennuksen alle.  
Rakennusluvun myöntäjä viranomaisen voi myöntää lykkäystä 25 %:lle autopaikkojen rakentamissuhteellisuudesta autopaikkatarkpeen mukaan enintään 5 vuodeksi kerrallaan.



POISTUVA KAAVA

KOLARIN KUNTA, 2. KUNNANOSA  
ÄKÄSI-OMPOLON ASEMAKAAVAANMUUTOS  
Korttelin 17 tontit 8 ja 14

Kunnanvaltuusto hyväksyi kaavaehdotuksen nro:2018/8 sa

1:3000

Touku 7.9.2018

Thomas Hagström, Aikakellari SAFA