



**KOLARI**  
kasvaa luonnostaan

Kolarin kunta

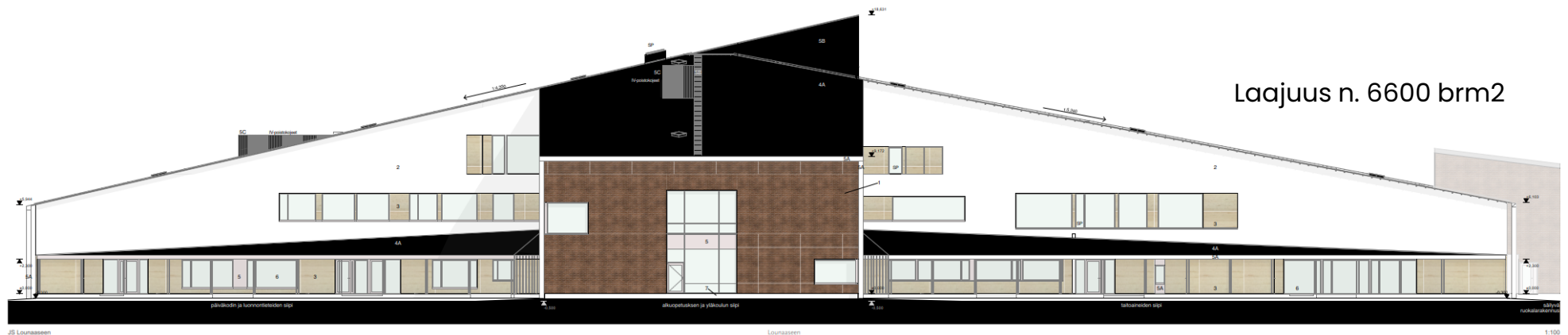
# Kolarin monitoimitalo

Tiedotustilaisuus 3.8.2023

# Kolarin monitoimitalo

Sisältää tilat:

- Päiväkodille
- Esi- ja alkuopetukselle
- Alakoululle (vuosiluokat 1 – 6)
- Yläkoululle (vuosiluokat 7 – 9)
- Lukiolle
- Liikunnalle sekä urheilu- ja näyttämötaiteen tapahtumille

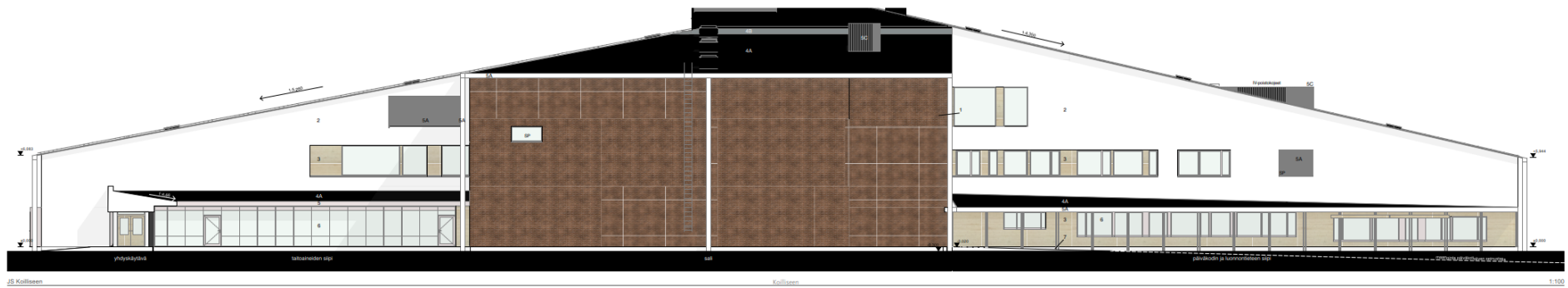


JS Lounaaseen –  
kunnanvirastolle

# Julkisivu



JS Luoteeseen – Jokijalantielle



JS Koilliseen – nykyiseen kouluun

# Julkisivu



JS Kaakkoon - Pajatielle

# Sijainti

Monitoimitalo sijoittuu samalle tontille nykyisen koulun ja kekkuskeittiön kanssa

- Osoite: Pajatie 4, 95900 Kolari





# Rakentamisen vaiheistus

**Kolarin monitoimitalo**

# Aikataulu

- Rakentaminen aloitettu 06/2023
- Uudisrakennuksen ja piha-alueiden valmistuminen 07/2025
- Nykyisen koulurakennuksen purkutyöt 06-07/2025 ja pihatyöt kyseisellä alueella 06 – 10/2025
- Viimeistely 05 – 07/2026
- Toiminta käynnistyy uusissa tiloissa 08/2025







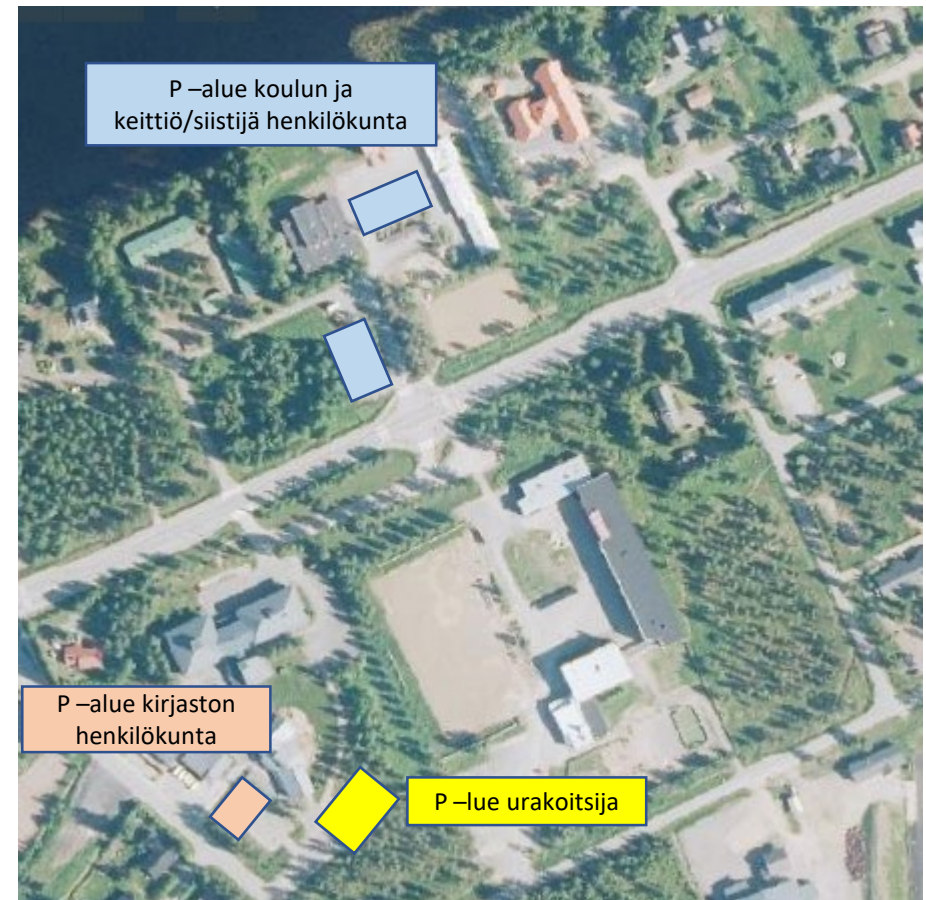
# Rakentamisen aikana

## Kulkureitit ja pysäköinti

# Pysäköinti

## Henkilökunta, kirjastoauto ja urakoitsija

- Koulun ja keittiön/siistijöiden henkilökunnalle on varattu P -alue työmaan ajaksi nykyisen lukion piha-alueelta (24 kpl, lisäksi jo olemassa olevat 18 kpl auton lämmityspaikkoja). Lisäksi n. 20 muuta autopaikkaa
- Kirjaston päädyn P -alue varataan urakoitsijan käyttöön ja
- Korvaava kirjaston päädyn P -alue osoitetaan kirjaston asiakasparkkialueelta
- Kirjastoauton kululle poistumiselle autotallista varataan esteetön liikennöinti



# Väliaikaiset kulkureitit

Oppilaat ja henkilökunta, muut

- Kulku kouluun tapahtuu väliaikaiseksi kulkureitiksi rakennetun tien kautta, nykyisen koulun takaa. Väliaikaiset kulkureitit kuvassa mustalla (suuntaa-antava). Väliaikaista kulkureittiä käytetään pääkulkureittinä kouluun ja töihin tultaessa.
- Kulku teknisen työn tiloihin (tavarakuljetukset) ja hätäpoistumistiet huomioidaan työmaasuunnittelussa.



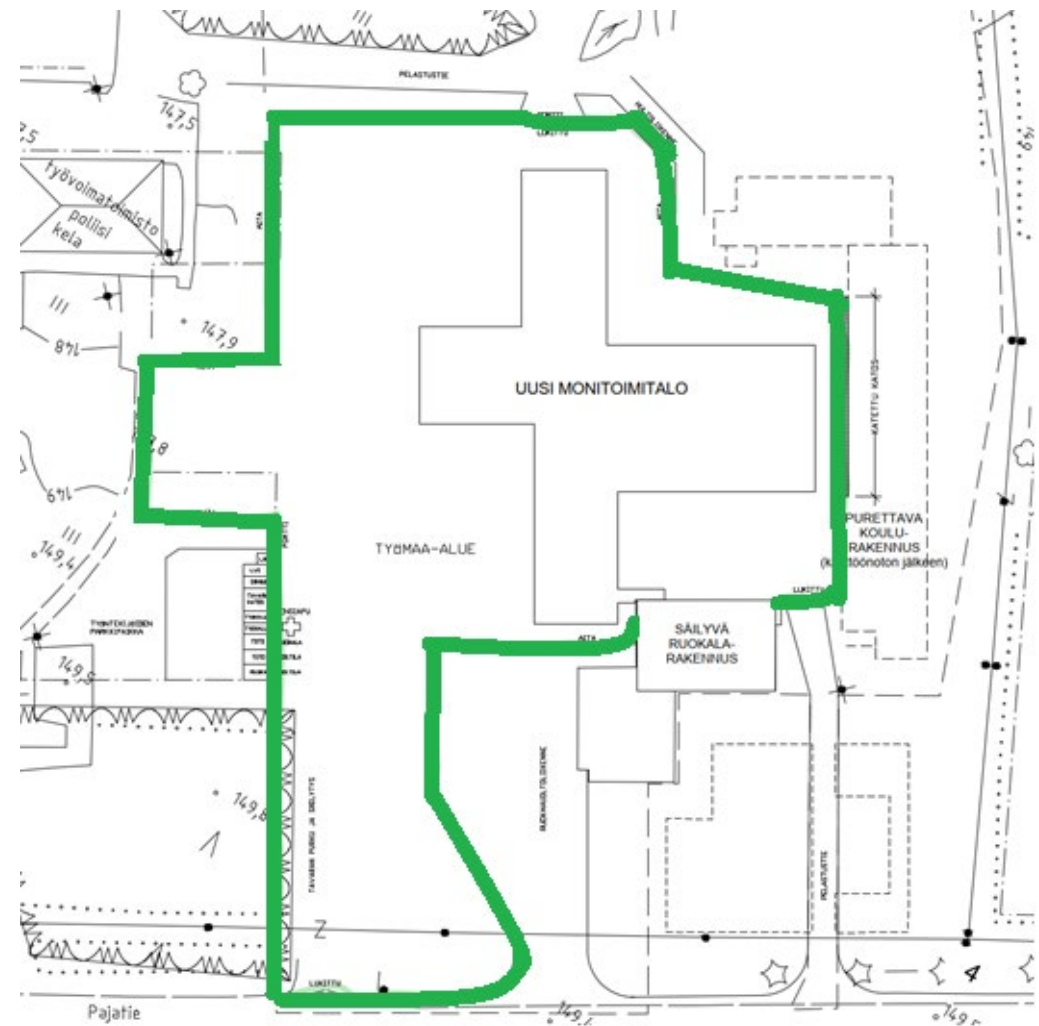
# Koulun piha-alue

- Oranssi – nykyinen leikkialue säilyy käytössä työmaan aikana. Väliaikaisia käyttökatkoja tavarakuljetusten aikana.
- Punainen – piha-aluetta laajennettu pihan oikealle puolelle
- Pääsisäänkäynti – koulurakennukseen Pajatien puoleisesta päädyistä
- Työmaa-alueen ja kahden olemassa olevan koulurakennuksen väliin rakennetaan seinä jolloin nykyiseltä leikkialueelta työmaalle pääsy estyy



# Aluesuunnitelma

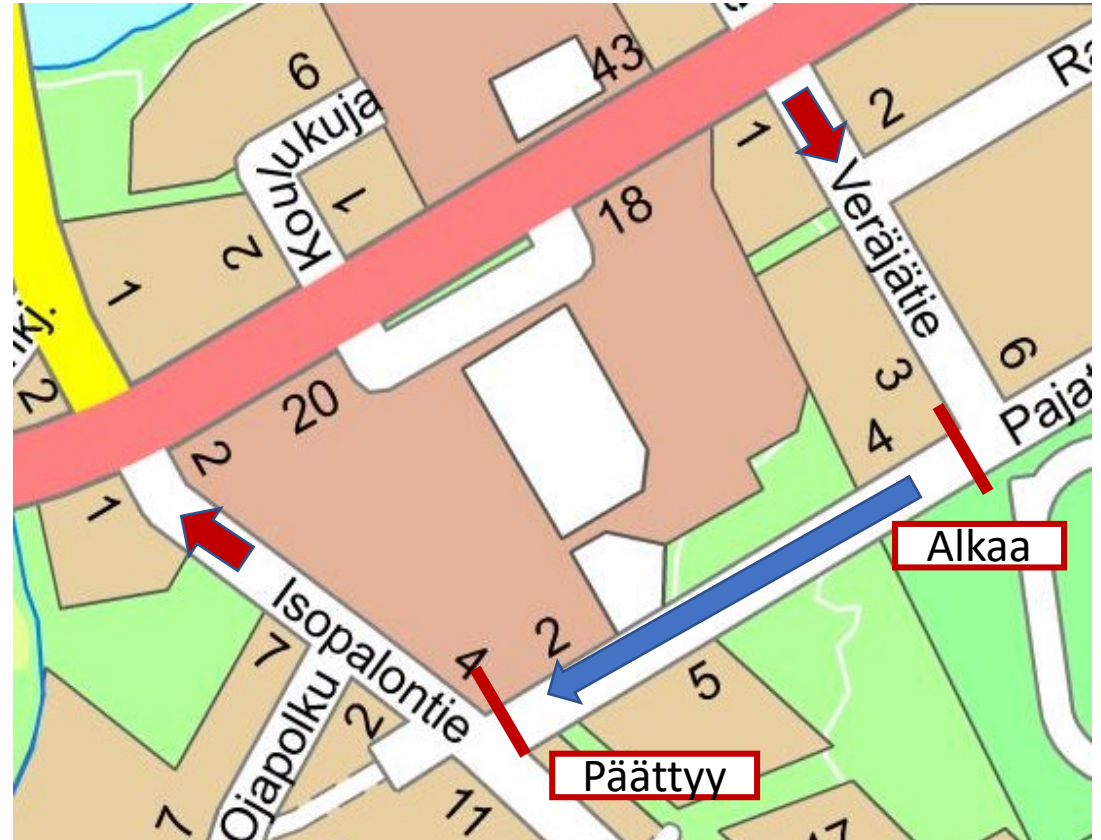
- Työmaan aluesuunnitelma
- Työmaa-aita korostettu kuvassa vihreällä



# Pajatie yksisuuntaiseksi

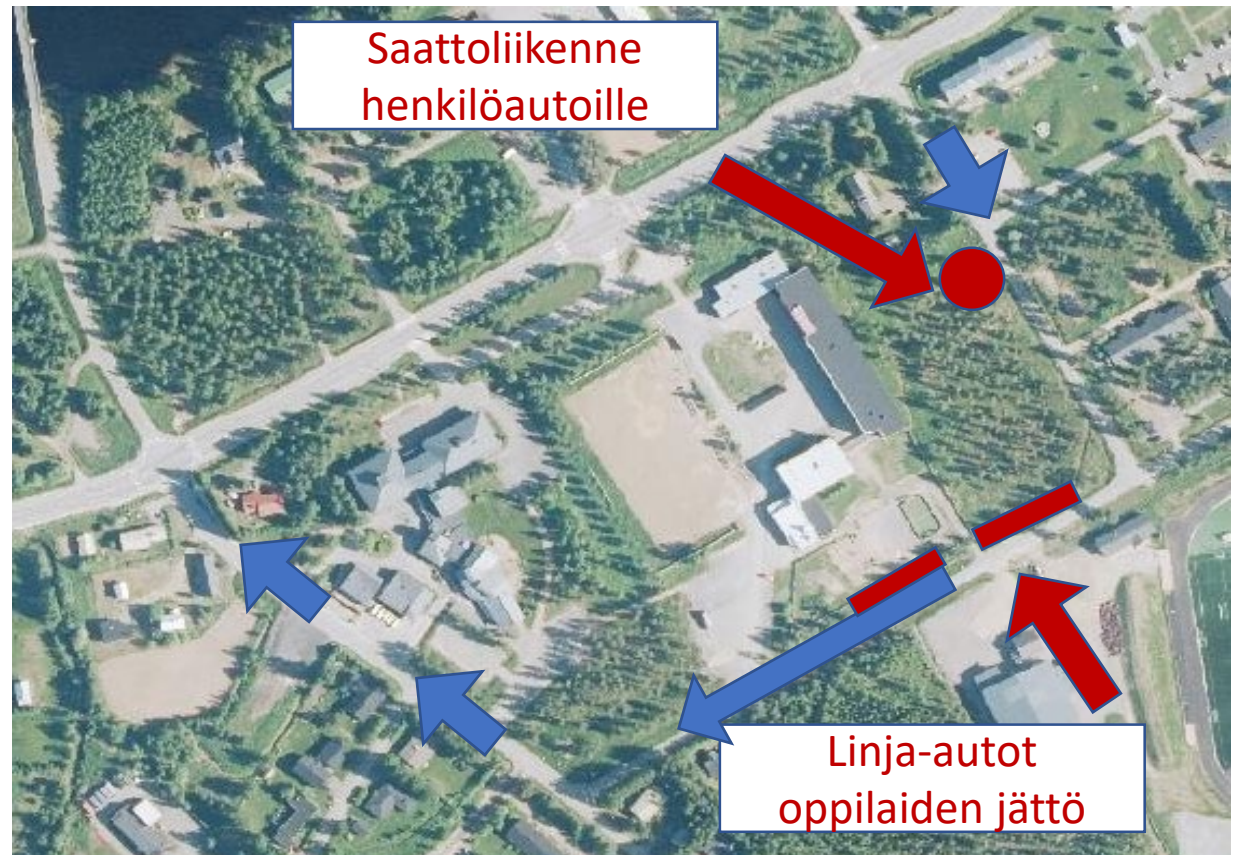
7.8.2023 – 30.7.2025

- Pajatie yksisuuntainen 7.8.2023 – 30.7.2025 välisen ajan
- kulkusuunta Veräjätieltä – Isopalontielle (nuolten osoittama)



# Kulkusuunta, oppilaiden jättopaikat

- Veräjätie – P -alue
  - Henkilöautot, huoltajat
- Pajatie – pysäkit
  - Linja-autot
- Poistuminen Isopalontien kautta
- Tilaaja ja urakoitsija seuraa koulun alussa liikennöintijärjestelyn toimivuutta ja siihen voidaan tehdä pieniä muutoksia jos ne harkitaan järkeviksi.
- Rakennustyömaan rakennustarvikekuljetusten vuoksi voidaan joutua tekemään erillisjärjestelyitä liikennöinnin suhteen mm. suurelementtien toimitukset rakennustyömaalle
- Ylimääräinen liikennöinti Pajatien alueella rakennustyömaan aikana pyritään rajamaan minimiin liikennemerkkein ja yksisuuntaisuudella. Tilaaja ja urakoitsija toivovat kuntalaisten kunnioittavan em. ajatusta.



## Muistettavaa

- Työmaalle pääsy on kaikilta muilta kuin kulkuluvan saaneilta ja asiallisilla turvavarusteilla varustettuna **ehdottomasti kielletty**
- Työmaalle meno ilman kulkulupaa on **suuri turvallisuusriski**
- Asiattoman henkilön työmaalle pääsyn estäminen on **kaikkien yhteinen asia**
- Rakennustyömaa **aiheuttaa melua ja haittaa.**
- Toivomme kaikilta kuntalaisilta ymmärrystä, työmaasta aiheutuvaa häiriötä kohtaan.



**Kiitos.**